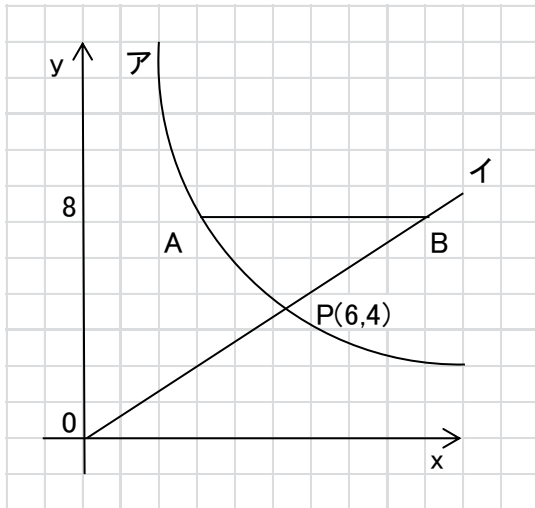


第96回 比例・反比例のまとめ6

問題

- I. アは反比例、イは比例のグラフで $P(6, 4)$ で交わっている。
 点 A, B はグラフ上の点で、その y 座標は 8 である。



① ア、イのグラフの式を求めよ。

② $\triangle APB$ の面積を求めよ。

- II. ① A の歯車が歯数 40 で、1 秒間に 5 回転する。
 B の歯車は歯数 x で 1 秒間に y 回転する。
 y を x の式で表せ。

- ② A の歯車は歯数 40 で、1 秒間に x 回転する。
 B の歯車は歯数 20 で 1 秒間に y 回転する。
 y を x の式で表せ。