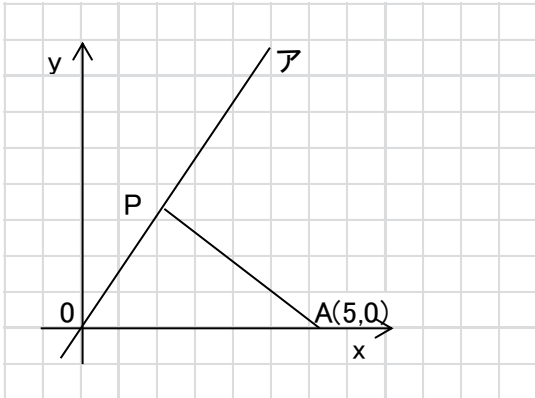


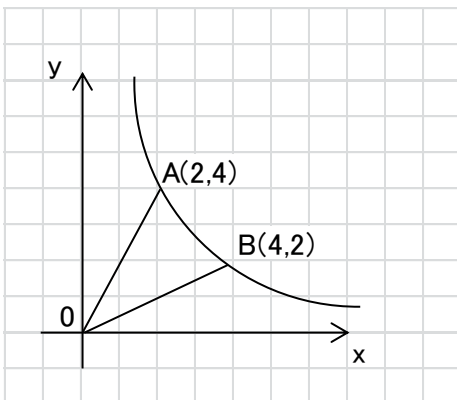
第95回 比例・反比例のまとめ5

問題

- I. 図でアは $y=2x$ のグラフ、点 A の座標は $(5, 0)$ である。
 アのグラフ上に点 P をとり、 $\triangle POA$ を作ると、その面積が 15 になった。
 点 P の座標を求めよ。



- II. 図は $y=\frac{8}{x}$ のグラフの一部であり、 $A(2, 4)$ と $B(4, 2)$ は
 その上の点である。このグラフと線分 OA, OB に囲まれた部分にある
 点で、 x, y の座標がともに整数となる点はいくつあるか。
 グラフや線分 OA, OB 上の数も数えよ。



- Ⅲ. 図は $y=3x$ と $y=\frac{1}{2}x$ のグラフの一部であり、点 A, B はグラフ上の点で、
x 座標 ($x > 0$) が等しく、AB 間の距離が 10 であるとき点 A の座標を求めよ。

